

Gemeinde Elgersburg

-- Der Bürgermeister --



Gemeinde Elgersburg, Lindenplatz 5, 98716 Elgersburg

Elgersburg, 18.09.2024

Werte Bürgerinnen und Bürger,

gemäß der heutigen Bauanlaufberatung sowie durch Mitteilung des Ingenieurbüros IKW Ohrdruf beginnen die Arbeiten für einen neuen Abwasserkanal im "Schwarzen Weg" voraussichtlich am 30.09.2024.

Dieser Kanal wird die Abwässer der Bahnhofstraße sowie weiterer Straßen in die Hauptstraße ableiten. Die Baufirma WBB Straßen- und Tiefbau Marksuhl GmbH hat bereits begonnen, Anwohner mit angrenzenden Grundstücken oder Pachtgrundstücken am „Schwarzen Weg“ zu informieren. Weitere Benachrichtigungen erfolgen in den nächsten Tagen schriftlich.

Ein weiterer wichtiger Aspekt der Baumaßnahme ist die Erneuerung der Hausanschlüsse bis zur Grundstücksgrenze. Dies bedeutet, dass auch auf Pachtgrundstücken im „Schwarzen Weg“ Erdarbeiten durchgeführt werden, um die Anschlüsse an den neuen Kanal herzustellen. Für detaillierte Informationen über die spezifischen Auswirkungen der Erdarbeiten auf einzelne Grundstücke/ Pachtgrundstücke sollten sich Anwohner direkt an das Planungsbüro oder das Bauunternehmen wenden. Gern kann ich hier einen Kontakt herstellen.

Verkehrseinschränkungen während der Bauphase

Sperrungen:

- Der "Schwarze Weg" und der angrenzende Bereich zum Bahnhofplatz (rot markiert) wird ab 30.09.2024 gesperrt.
- Anwohner werden gebeten, in diesen Bereichen keine Fahrzeuge zu parken.
- Ausnahmen müssen mit der Baufirma und dem Ingenieurbüro abgestimmt werden.

Alternative Parkmöglichkeit:

- Bitte nutzen Sie während der Bauphase den Parkbereich vor der Rampe (blau markiert).

Geplante Sperrung des Bahnhofplatzes:

- Im Laufe der Bauarbeiten wird auch der Bahnhofplatz temporär gesperrt.
- Dies wird erforderlich, wenn im vorderen Bereich Schächte gesetzt werden und die Anbindung zur Bahnhofstraße hergestellt wird.
- Der genaue Zeitpunkt der Sperrung steht noch nicht fest.
- Die Baufirma und ich werden Sie informieren, sobald der Termin bekannt ist.

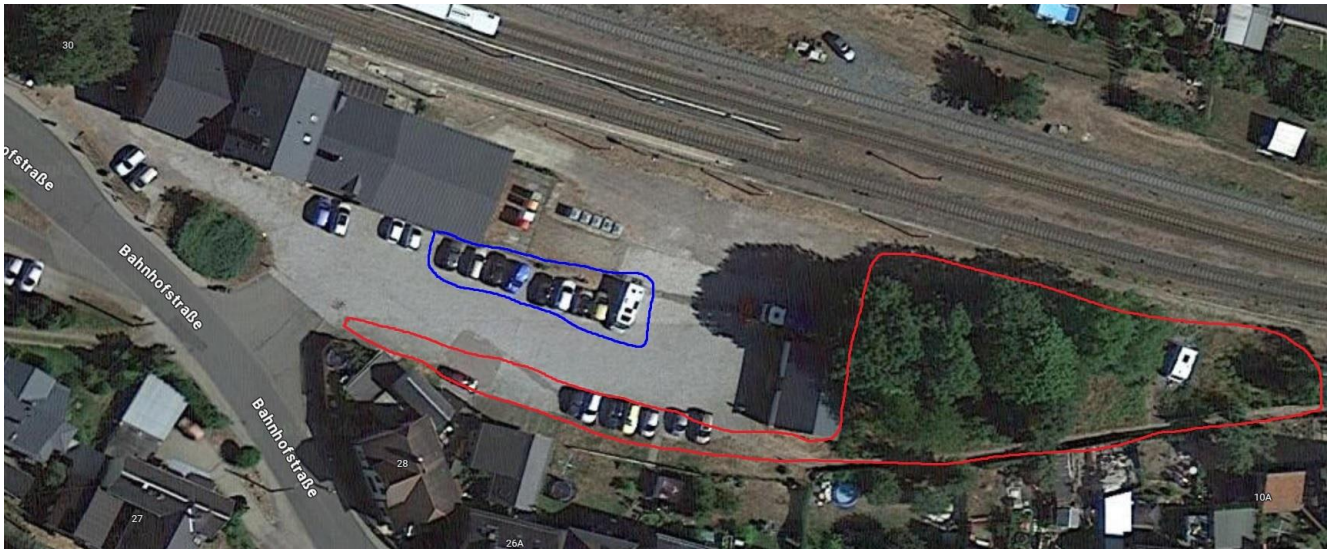
Internet-Adresse:
<http://www.geratal.de>
e-Mail: vg@geratal.de

Sparkasse Arnstadt-Ilmenau
BLZ 84051010 | Kto. 1140000108
IBAN: DE68 8405 1010 1140 0001 08
BIC: HELADEF11LK

Sprechzeiten (außer Einwohnermeldeamt):
Dienstag: 09:00 Uhr - 12:00 Uhr
13:00 Uhr - 18:00 Uhr
Donnerstag: 09:00 Uhr - 12:00 Uhr
13:00 Uhr - 15:00 Uhr
Freitag: 09:00 Uhr - 12:00 Uhr

E-Mails nur für den allgemeinen Informationsaustausch
und nicht für Rechtsbehelfe (Widersprüche).

Sprechzeiten Gemeinde Elgersburg: Mittwoch 16.00 - 18.00 Uhr



Bahnübergang wieder begehbar - Vorsicht geboten

Seit dem vergangenen Freitag ist der Bahnübergang wieder für Fußgänger passierbar, wodurch der Zugang zum Oberdorf auf kurzem Wege wiederhergestellt wurde. Dennoch möchte ich alle Bürgerinnen und Bürger zu besonderer Vorsicht aufrufen.

Baufeld Hauptstraße:

- Die Bauarbeiten dauern an.
- Schweres Gerät ist weiterhin im Baufeld im Einsatz.
- Es kann auch weiterhin zu Einschränkungen kommen.

Bahnübergang:

- Die Schrankenanlage ist wieder in Betrieb.
- Aufgrund von Bauzäunen und anderen Hindernissen im Bereich des Bahnüberganges kann die Schrankenanlage leicht übersehen werden.
- Bitte überqueren Sie den Bahnübergang mit äußerster Vorsicht.

Ihre Sicherheit hat oberste Priorität. Bitte seien Sie stets aufmerksam und vorsichtig, wenn Sie sich im Baustellenbereich oder am Bahnübergang bewegen.

Wiedereröffnung der Hauptstraße / Kreuzung:

- Die Hauptstraße einschließlich des Kreuzungsbereichs wird voraussichtlich Anfang November wieder befahrbar sein. Ein genauer Termin kann jedoch noch nicht genannt werden und ist abhängig von den Asphaltarbeiten.

Der Gemeinderat und ich sind uns bewusst, dass die Bauarbeiten für alle Bürgerinnen und Bürger Unannehmlichkeiten mit sich bringen, wenn auch in unterschiedlichem Maße. Wir bitten Sie um Folgendes:

Lassen Sie uns gemeinsam diese Herausforderung bestmöglich meistern.

Bitte verzichten Sie auf persönliche Anfeindungen, Anschuldigungen oder Beschimpfungen gegenüber dem Gemeinderat und mir. Diese führen nur zu Frustration auf allen Seiten.

Wir appellieren an einen sachlichen, respektvollen Umgang miteinander.

Für Fragen, Probleme oder Anregungen stehe ich Ihnen während meiner Sprechstunden oder telefonisch jederzeit zur Verfügung. Sie können Ihre Anliegen auch weiterhin bei Gemeinderatssitzungen vorbringen.

Ich danke Ihnen für Ihr Verständnis und Ihre Kooperation in dieser herausfordernden Zeit.

Mit freundlichen Grüßen

Mario Augner
Bürgermeister